

M1 夜明け

(熊野古道ものがたり)

太田雅也 作詞作曲

J=92

Am Am Em Am

たむようから ひが のぼる もり は めざめ

C Dm Em F

る そら が ひろが る もり は あけゆ

G Am Em F

く とり が なく とりが はばたく かぜ は こずえ

C Dm Em Am Dm7 G to♯

を 一ゆらす あさ の ひかり あ びて もり は かがや

C Em Am Em

く こけむした みち に こもれびが させ

F Dm Em F

ば やま は 一しずかに あさを むかえ

G C Dm C

る とり く もりの よあけ もり

F Fm6 C C

の よあけ

M2 祈り道

(熊野古道ものがたり)

太田雅也 作詞作曲

♩=76



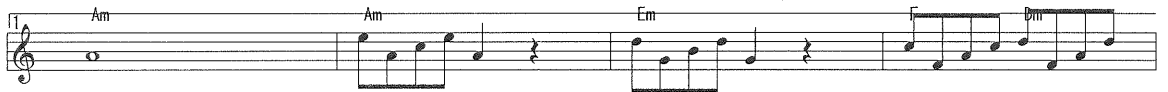
と



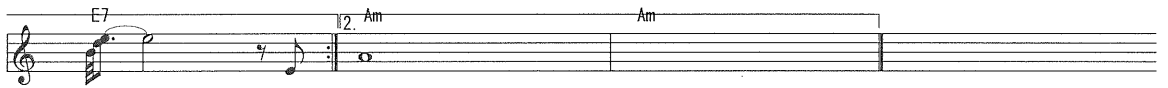
おくとおくとつづいてるこのみちはどこへゆくのやらひか



とびとのおもいはふかくやまのかなたへとたびす
わのながれにみきよめかみのみもとへとたびす



る



とる

M3 登ろう山へ

(熊野古道ものがたり)

太田雅也 作詞作曲

♩=120
G

G G G G

のぼろ う や ま へ みんな で い こ

G V C G V 1. A7

う やまに のぼれば こころもはれる くうきもおいしい
やまに のぼれば きぼうもわくよ

D7 D7 G C

よ のぼろ こころもさわやか さ あしを ま え にあしを

G D7 G V C

ま え に いっぼ いっぼ あるこうよ いこ う よ みんな

G V C6 D7 G

な で のぼろ う や ま へ

G G

M4 那智の滝

(熊野古道ものがたり)

太田雅也 作詞作曲

$\text{♩} = 120$
Gm Eb F Bb

かみよの むかし よりー ながれおちる ーたき よ

Gm Gm Eb D7

きよき みずを あつめて ちか らと な る

Gm Eb F Bb D7

やまの たかみ よりー ながれおちる ーたき よ

Gm Gm D7 Gm

きよき みずを そいで し ぶ きと な る

Eb F Eb Cm D7

みくまのの やま の やま の いわ はだ に

Gm Eb Cm Dm

ほとぼしる ほと ぼるー いつ の ひも かわ ら ぬちからを

D G

た た え て

M5 ヤタガラスの歌

(熊野古道ものがたり)

太田雅也 作詞作曲

J=132

G D7 D7 D7

G Am D7 G

ヤタガラスのねぐらはどこにあるのだろう

G Am D7 G

ヤタガラスのあしあとはどうなってるのだろう

C D7 G D7 G

さんぽんあしの ヤタガラス なぜにつつまれた ヤタガラス
 につぽんいちの ヤタガラス みんなのともだち ヤタガラス

C D7 G D7 1. G

ラッキーな シンボルに なってるヤタガラス
 サッカーの マークにも なってるヤタガラス

G D7 2. G C

ス あ あ もりの

G D7 G V C

あんないにん なんでもしってる ヤタガラス あ あ かみの

G D7 Git. V D7 G

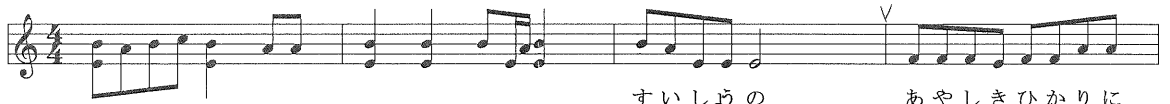
つかいか くまののヤタガラス ス wa wa -

M6 紫水晶の歌

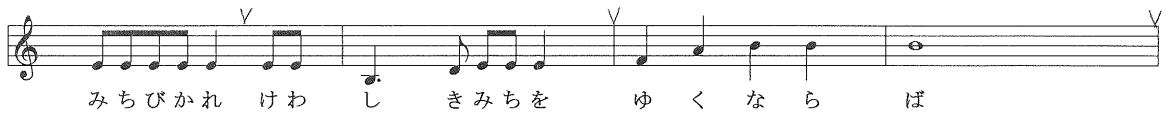
(熊野古道ものがたり)

太田雅也 作詞作曲

♩=69



すいしよの あやしきひかりに



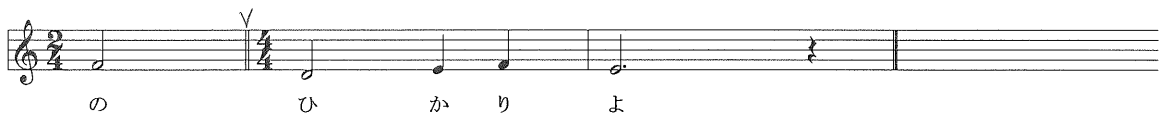
みちびかれ けわ し きみちを ゆく なら ば



み ち は ひ ら け り ねがいはかなうと い わ れ



り ア — — ア — — あり が たきすいしよ



の ひ か り よ

M7 妖怪ダルの歌

(熊野古道ものがたり)

太田雅也 作詞作曲

$\text{♩} = 100$
Dm A7 Dm Dm

Dm A7 Dm E7

ようかいダルのこ と が うわさになっ て いる

Dm G Bb A7

や まに い く と きや き を つ け ろ

Dm A7 Dm E7

ようかいダルはな ぜ か くうふくなひとが すき

Dm G Bb A7

や まに い く と きや めし を わすれず に もつてゆ

Dm A7 Dm Gm

け はら がへつても ぜんぶはくうな すこしのこして

A7 Gm Dm Gm

お け よ い ざと いう と きのた め に のこして おくんだ

A7 Dm Gm A7

よ ようかいダルに ようかいダルに きをつけて

A7 Dm Dm Dm


ゆ き な よ

M8 発見の歌


(熊野古道ものがたり)

太田雅也 作詞作曲

$\text{♩} = 120$
D




D G A7 D A7



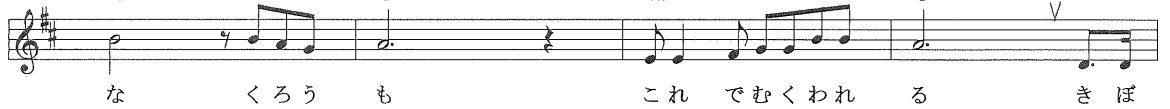
やっ た やった やった みつ けた ついに みつ け た

D G D A7 D



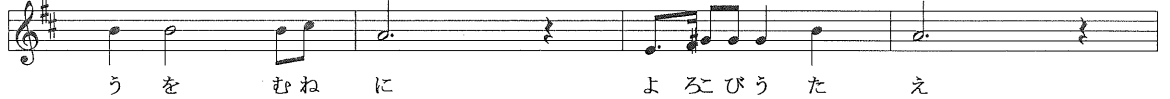
やっ た やった やった ヤタガラス と いっ しよに みつ け た どん

G D A7 D




な くろう も これ で むく われ る きぼ

G D E7 A7



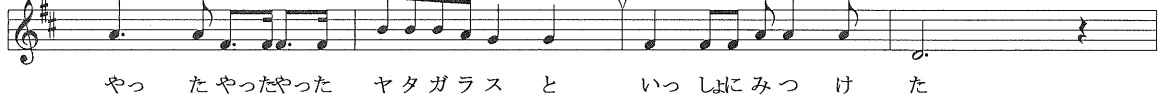
う を むね に よる びう た え

D G A7 D A7



やっ た やった やった みつ けた ついに みつ け た

D G D A7 D



やっ た やった やった ヤタガラス と いっ しよに みつ け た

D



M9 別れ

(熊野古道ものがたり)

太田雅也 作詞作曲

$\text{♩} = 96$

C Em A7 Dm G7

C C Em Gm

いつ のまにかー とお くまで たび し たよ うだ

A7 Dm C A7 Dm G7

ね いつ のまにかー ちか らあわせて ここ ま できたんだ

C Cm Bb A7

ね くる しいときは ささ え あい さび しいときははげま

Dm C Gm G7

しあい よろ こ びは わか ち あい あゆ ん できたんだ

C F Gm C

ね さよ う ならおわか れ は さよ う ならっらい

F Gm Am D7 Bb

け ど わす れ はしない ゆうじおは いつ までも

C F F F

きえはし な い

M10 熊野の森

(熊野古道ものがたり)

太田雅也 作詞作曲

$\text{♩} = 112$ *mf* *Dm* *G* *Bb*

もりにいける いのちの 一かがや

G *mp* *Bb* *C* *A7*

きくさもきもむしもとりも

A7 *mf* *Dm* *G* *Bb*

一かぜのうたをきいてごら

G *mp* *Bb* *Gm* *Dm*

んいのちの一ぬくもりをかんじて

Dm *p* *Bb* *C* *A7*

一もりのけわしさもりのふか

Dm *mp* *Bb* *C* *mf* *Am*

さもりのやさしさもりのきよらか

Dm *mf* *Gm* *C* *mp* *Am*

さもえたつみどりに一もえたつみどりに

Dm *Gm* *C* *F* *Dm*

一つつまれたもりよいくせんねんのつき

G *Bb* *G* *Dm* *mf*

ひがもりをそだてたあめにぬれかぜ

G *Gm* *C* *f* *F*

にふかれのびゆくいのちもりよもり

Am V Bb Bb V *mf* Gm

よ っ まで も と も に も り よ も り

C V F F *f* Gm

よ っ まで も と も に ひ か り と か ぜ と

Am Dm *allargando* Bb C V

あ お い う み と そ ら そ し て わ た し た ち の も り よ い つ ま で

F Gm F

も